

# Brandhæmmende maling - beregning af lagtykkelse

Kundenavn		Dato	
Projekt			

Profiltype	Brandklasse	Søjler eller bjælker	3- eller 4-sidet påvirkning	Kritisk stål temperatur	Korrosionsklasse	Primer og miljø



MALERFIRMAET  
penta a/s

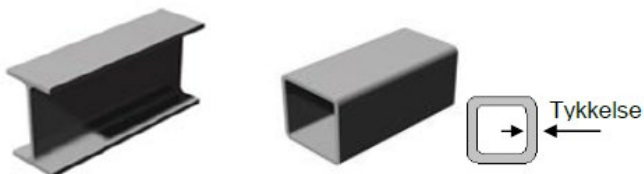


# Nødvendige oplysninger til beregning af lagtykkelse

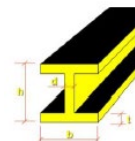
For at kunne beregne de korrekte mængder / lagtykkelser skal vi have oplyst følgende :

## Profiltype (f.eks. IPE 270)

- Ved lukkede RHS og SHS profiler skal godstykkelsen oplyses



- Kendes profiltypen ikke skal profilens dimensioner opmåles (evt. en tværsnittegning med mål)



## Brandklasse (R30, R60, R90 eller R120)

- Skal behandlingen beskytte i 30, 60, 90 eller 120 minutter?

## Søjler eller bjælker

### 3- eller 4-sidet brandpåvirkning

- Kan ilden komme til på 4 sider, eller er profilen placeret mod en væg eller loft, så stålet kun påvirkes fra 3 sider?

### Kritisk stål temperatur eller belastningsgrad $\mu_0$

- Den temperatur som stålet kan klare inden den mister sin stabilitet.

## Korrosionsklasse

- Er der krav til korrosionsklasse? Ved fugtige eller udendørs miljøer oplyses korrosionsklasse.

## Primer og miljø

- Er profilerne grundet eller malet ? Primer skal være egnet for brandmaling og må ikke overstige 150 $\mu$ m TFT



MALERFIRMAET  
penta a/s

